



ROZHODNUTÍ O ORGANIZAČNÍCH ZMĚNÁCH

Na základě zhodnocení stávajícího provozu organizace a za účelem zvýšení efektivity práce provozního úseku rozhodují o těchto organizačních změnách:

- od 1. září 2024 se ruší pracovní pozice „provozně technický pracovník – vedoucí a vedoucí stravovacího úseku“ na středisku domov seniorů
- od 1. září 2024 se ruší „provozně-technický úsek“ domova seniorů
- od 1. září 2024 se zřizuje „stravovací úsek“ na středisku domov seniorů, který se zařazuje do přímé podřízenosti pracovní pozice „hlavní kuchařka“, která se touto změnou stává vedoucím pracovníkem
- od 1. září 2024 pod „provozní úsek“ spadají nově tyto pracovní pozice střediska domov seniorů:
 - prádlena, šička – 2,0 úvazku
 - prádlena – 0,5 úvazku
 - údržbář – 1,0 úvazek
- od 1. září 2024 spadají tyto pracovní pozice domova seniorů do přímé podřízenosti „vedoucí domova seniorů“
 - pomocnice – 1,0 úvazek
 - vrátná – 4,0 úvazku
 - uklízečka – 6,0 úvazku

Toto Rozhodnutí o organizačních změnách nabývá platnosti a účinnosti dnem podpisu.

V Příbrami dne 28. 6. 2024

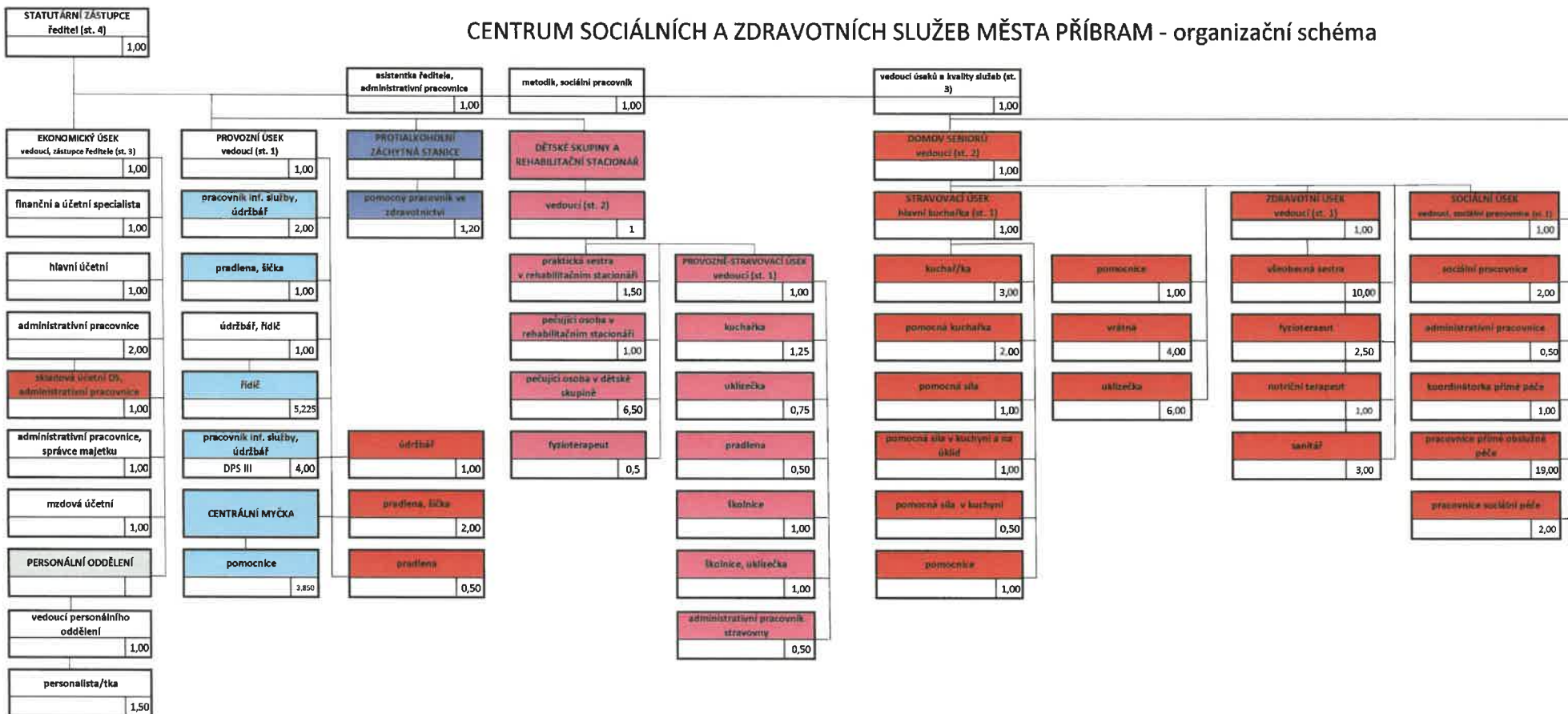


CENTRUM SOCIÁLNÍCH
A ZDRAVOTNÍCH SLUŽEB
MĚSTA PŘÍBRAM

Centrum sociálních a zdravotních služeb města Příbram
Brodská 100, 261 01 Příbram VIII • IČ: 47067071
T: 318 629 057 • E: info@centrumpribram.cz
www.centrumpribram.cz

Mgr. Barbora Vacková
ředitelka Centra sociálních
a zdravotních služeb
města Příbram

CENTRUM SOCIÁLNÍCH A ZDRAVOTNÍCH SLUŽEB MĚSTA PŘÍBRAM - organizační schéma



Datum platnosti: od 1. 9. 2024

(st. 1 - 4.): stupeň řízení dle § 124 Zákona č. 262/2006 Sb., Zákonníku práce

POČTY ZAMĚSTNANCŮ	
69,00	Barevně neoznačení pracovníci pracující pro více středisek
66,575	Funktovatelská služba - PS + ved.
16,50	Údržba a údržba v rámci úseku - ÚDRŽBA
4,575	Sociální pracovníci - PD
7,50	Služební telefonní služby - SAS + TP
9,25	Služební vozidla - SV
6,50	Nezaměstnané - nezaměstnané - NZP + NZP
1,20	Pracovníci v rámci úseku - PS
181,100	CELKEM

