



ROZHODNUTÍ O ORGANIZAČNÍCH ZMĚNÁCH

Na základě zhodnocení stávajícího provozu organizace a za účelem zvýšení efektivity práce rozhodují o těchto organizačních změnách:

- od 1. ledna 2024 se zřizuje pracovní pozice „vedoucí úseků a kvality služeb“ ve výši 1,0 úvazku – zřízení této pracovní pozice bylo schváleno RM Příbram dne 18. 9. 2023, R. usn. č. 0780/2023
- od 1. ledna 2024 jsou tyto pracovní pozice přímo podřízeny pracovní pozici „vedoucí úseků a kvality služeb“
 - vedoucí provozního úseku
 - vedoucí domova seniorů
 - vedoucí pečovatelské služby
 - vedoucí střediska - Dětských skupin a rehabilitačního stacionáře
 - vedoucí střediska - Poradna
 - sociální pracovníce, pověřená vedením střediska terénních služeb
 - vedoucí azylového domu
 - sociální pracovníce, vedoucí NDC a NO
- od 1. ledna 2024 se navyšuje 0,5 úvazek u pracovní pozice „personalista/tka“
- od 1. ledna 2024 se snižuje 0,125 úvazek pracovní pozice „řidič“
- od 1. ledna 2024 se snižuje 0,35 úvazek pracovní pozice „sanitář, pomocný pracovník ve zdravotnictví“ na středisku protialkoholní a protitoxikomanická záchytná stanice
- od 1. ledna 2024 se snižuje 0,025 úvazek pracovní pozice „pomocnice“ na provozním úseku
- od 1. ledna 2024 se pracovní pozice „mzdová účetní, personalistka“ mění na pozici „mzdová účetní“ a přesouvá se do přímé podřízenosti vedoucí ekonomického úseku

Toto Rozhodnutí o organizačních změnách nabývá platnosti dnem podpisu a účinnosti dnem 1. ledna 2024.


V Příbrami dne 29. 12. 2023



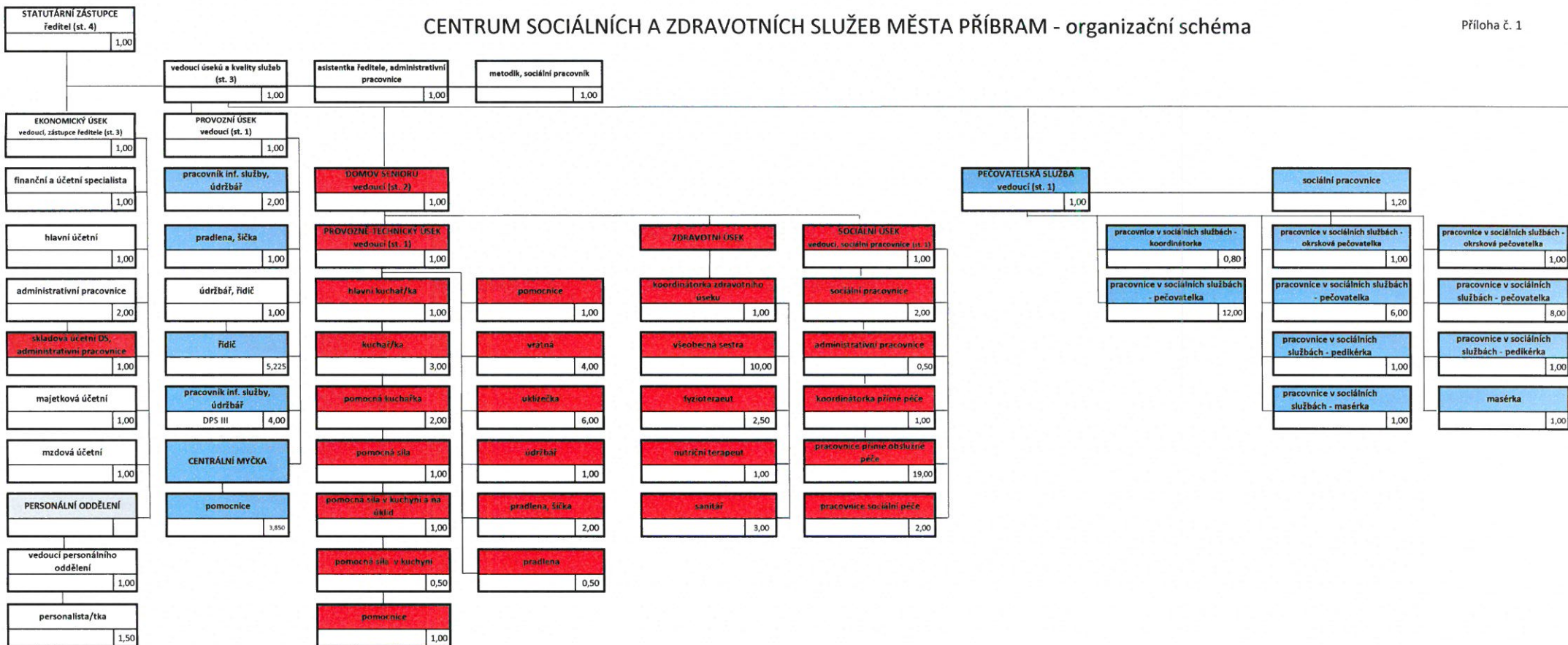
CENTRUM SOCIÁLNÍCH
A ZDRAVOTNÍCH SLUŽEB
MĚSTA PŘÍBRAM

Centrum sociálních a zdravotních služeb města Příbram
Brodská 100, 261 01 Příbram VIII • IČ: 47067071
T: 318 629 057 • E: info@centrumpribram.cz
www.centrumpribram.cz

8


Mgr. Barbora Vacková
ředitelka Centra sociálních
a zdravotních služeb
města Příbram

CENTRUM SOCIÁLNÍCH A ZDRAVOTNÍCH SLUŽEB MĚSTA PŘÍBRAM - organizační schéma



Datum platnosti: od 1. 1. 2024

(st. 1 - 4.): stupeň řízení dle § 124 Zákona č. 262/2006 Sb., Zákonníku práce

POČTY ZAMĚSTNANCŮ

Domov seniorů - DS	70,00	Barevně neoznačení pracovníci pracují pro více středisek
Pečovatelská služba - PS	66,575	
Dětské skupiny a reh. stac. - DSRS	16,50	
Sociální poradna - PO	4,675	
Křesťanské terapeutické služby - SAS + TP	6,90	
	9,25	
Noclehárna a mikroprah - NO + N/P	6,50	
Protialkoholní záchvat. ZS	1,20	
CELKEM	181,600	

