



DODATEK č. 1

k Organizačnímu řádu

Centra sociálních a zdravotních služeb města Příbram (CSZS)

I. Úvodní ustanovení

Na základě provedené organizační změny dne 29. 1. 2024 se vydává tento dodatek č. 1 k Organizačnímu řádu, který nabyl platnosti dnem 1. 1. 2024.

II. Předmět dodatku

V Čl. VI. *Obecné zásady řízení* v části 1. *Ředitel, ředitel přímo řídí*: se doplňuje:

- vedoucí provozního úseku
- vedoucí střediska Dětské skupiny a rehabilitační stacionář

V Čl. VII. *Popis činností a úkolů jednotlivých pozic přímo řízených ředitelem organizace* se v části *Pozice, které přímo řídí, ředitel* v odstavci 3. *Vedoucí zaměstnanci* doplňuje věta:

Povinnosti vedoucích pracovníků se týkají všech vedoucích pozic bez ohledu na přímou nadřízenost.

III. Závěrečná ustanovení

- 1) Tento dodatek č. 1 k Organizačnímu řádu nabývá platnosti dnem podpisu a účinnosti dnem 1. 2. 2024.
- 2) Tento dodatek č. 1 k Organizačnímu řádu se stává jeho nedílnou součástí.
- 3) Tento dodatek č. 1 k Organizačnímu řádu je zaměstnancům přístupný u ředitele, vedoucích jednotlivých středisek, u personalisty a na internetových stránkách organizace – zaměstnanecká sekce – záložka směrnice a předpisy.
- 4) Vedoucím pracovníkům se ukládá, aby své podřízené s tímto dodatkem č. 1 k organizačnímu řádu prokazatelně seznámili.

V Příbrami dne 29. 1. 2024



CENTRUM SOCIÁLNÍCH
A ZDRAVOTNÍCH SLUŽEB
MĚSTA PŘÍBRAM

Centrum sociálních a zdravotních služeb města Příbram
Brodská 100, 261 01 Příbram VIII • T: 318 629 057
E: info@centrumpribram.cz
www.centrumpribram.cz

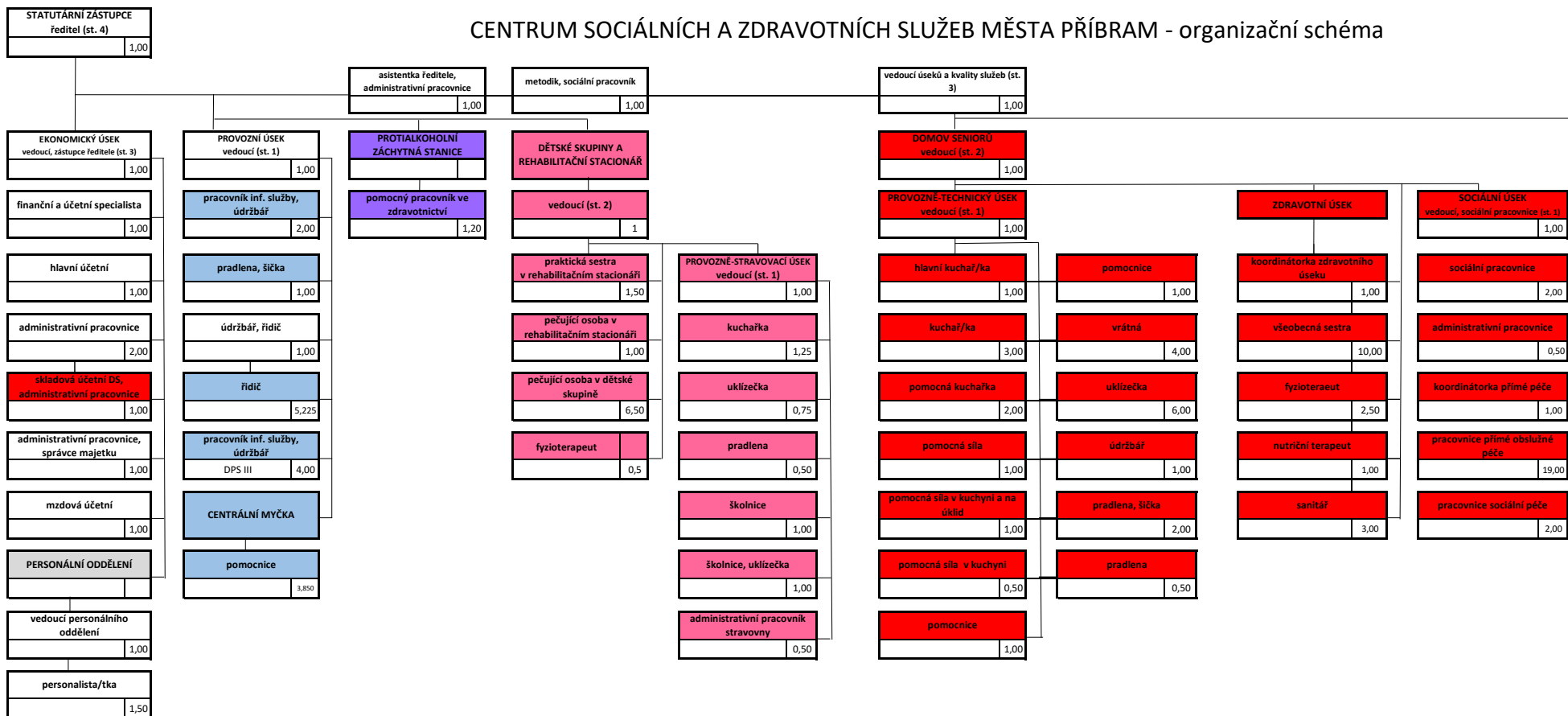
2

Mgr. Barbora Vacková
ředitelka

Příloha č. 1: Organizační schéma ke dni 1. 2. 2024

B

CENTRUM SOCIÁLNÍCH A ZDRAVOTNÍCH SLUŽEB MĚSTA PŘÍBRAM - organizační schéma



Datum platnosti: od 1. 2. 2024

(st. 1 - 4.): stupeň řízení dle § 124 Zákona č. 252/2006 Sb., Zákoník práce

POČTY ZAMĚSTNANCŮ

Domov seniorů - DS	70,00	Barevně neoznačení pracovníci pracují pro více středisek
Pečovatelská služba - PS + řed.	66,575	
Dětské skupiny a reh. stac. - DSR	16,50	
Sociální poradna - PO	4,675	
Středisko terénních služeb - SAS + TP	6,90	
Služba dům. ZD	9,25	
Noclehárna + nízkoprah - NO + NZP	6,50	
Protialkoholní zách.stan. ZS	1,20	

CELKEM **181,600**

