



ROZHODNUTÍ O ORGANIZAČNÍCH ZMĚNÁCH

Na základě zhodnocení stávajícího provozu organizace a za účelem zvýšení efektivity práce rozhodují o těchto organizačních změnách:

- od 1. dubna 2023 se mění název pracovní pozice „metodik“ na „metodik, sociální pracovník“, současně dochází k úpravě náplně práce a zařazení do platové tabulky č. 2. K opětovné změně pracovní pozice dochází z důvodu zrušení výkonu pověření pro ochranu osobních údajů a nutnosti zacílení metodiky více na sociální služby.
- od 1. dubna 2023 se mění název pracovní pozice „pomocnice do kuchyně a na úklid“ u střediska domov seniorů na pozici „pomocnice“
- na základě zhodnocení stávajících skutečně vykonávaných činností, aktuální náplně práce a po posouzení platového zařazení, rozhodují od 1. dubna 2023 o přiznání vyšší platové třídy těchto zaměstnanců:
 - sociální pracovník střediska Sociálně aktivizační služby pro rodiny s dětmi
 - sociální pracovník střediska Terénní programy

2.08.02.11.4

Sociální práce zaměřená na jednotlivce, rodiny a skupiny se zvýšeným rizikem sociálního vyloučení nebo výskytem problémů v osobním nebo sociálním vývoji.

Personální oddělení na základě tohoto rozhodnutí připraví změnu popisu pracovní činnosti a změnu platového výměru k 1. 4. 2023.

Toto Rozhodnutí o organizačních změnách nabývá platnosti dnem podpisu a účinnosti dnem 1. dubna 2023.

V Příbrami dne 29. 3. 2023



CENTRUM SOCIÁLNÍCH
A ZDRAVOTNÍCH SLUŽEB
MĚSTA PŘÍBRAM

Centrum sociálních a zdravotních služeb města Příbram
Brodská 100, 261 01 Příbram VIII • IČ: 47067071
T: 318 629 057 • E: info@centrumpribram.cz
www.centrumpribram.cz

Mgr. Tomáš Cipra, DiS.
pověřený řízením organizace



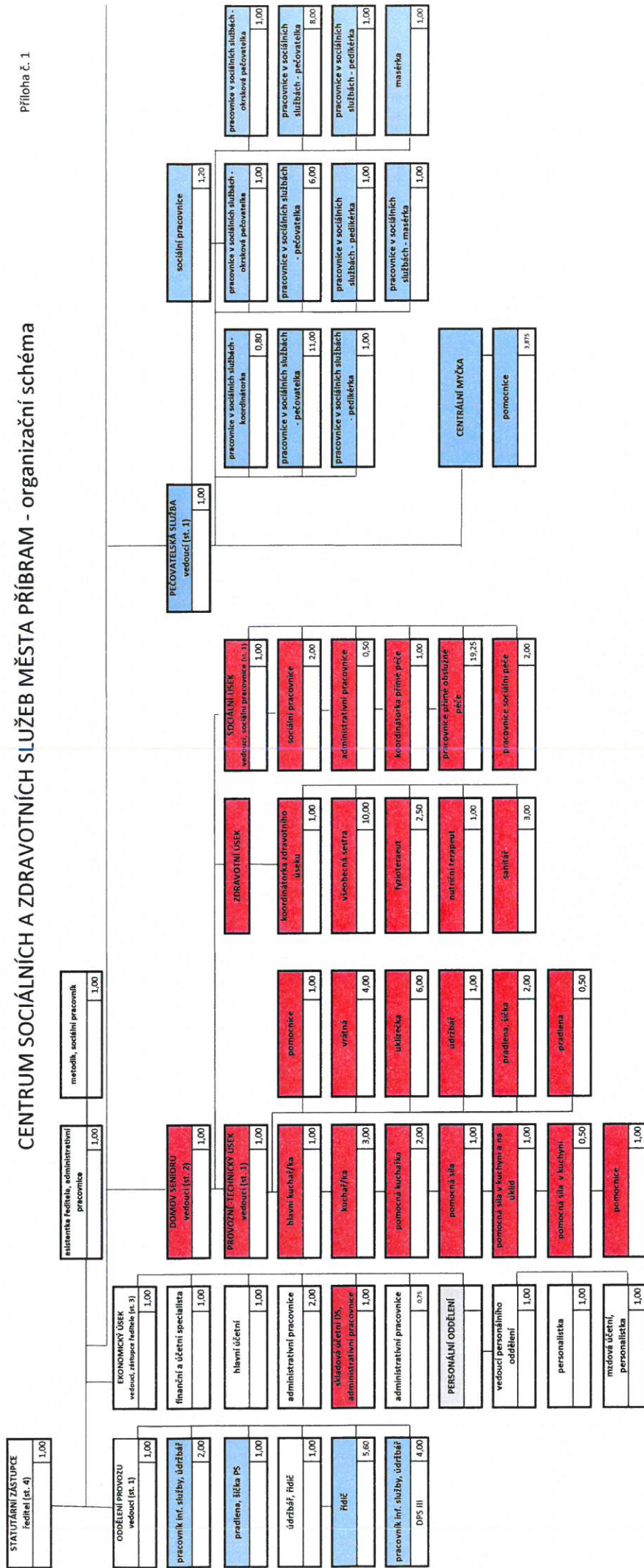
Centrum sociálních a zdravotních služeb města Příbram
Brodská 100, 261 01 Příbram VIII • IČ: 47067071
T: 318 629 027 • E: info@centrumprbram.cz
www.centrumprbram.cz

MĚSTA PŘIBRAM
A ZDRAVOTNÍCH
A SOCIÁLNÍCH
SLUŽEB



CENTRUM SOCIÁLNÍCH A ZDRAVOTNÍCH SLUŽEB MĚSTA PŘÍBRAM - organizační schéma

Příloha č. 1



Datum platnosti: od 1. 4. 2023

(st. 1 - 4); stupeň řízení dle § 124, zákona č. 262/2006 Sb., Zákonku práce

POČTY ZAMĚSTNANCŮ

70,25	Barevně neznačení pracovníci pracující pro více středisek
85,225	
16,50	
4,575	
7,00	
9,00	
6,50	
1,55	
180,000	CELKEM

