



## ROZHODNUTÍ O ORGANIZAČNÍCH ZMĚNÁCH

Na základě zhodnocení stávajícího provozu organizace a za účelem zvýšení efektivnosti práce rozhodují o těchto organizačních změnách:

- od 1. května 2024 se ruší pracovní pozice „koordinátorka zdravotního úseku“ na středisku domov seniorů
- od 1. května 2024 se zřizuje pracovní pozice „vedoucí zdravotního úseku“ na středisku domov seniorů s tím, že nástup na výkon pracovní pozice bude již od 23. 4. 2024 z důvodu předání informací a dokumentace po dobu trvání pozice „koordinátorka zdravotního úseku“
- od 1. května 2024 se z důvodu zefektivnění provozu u pracovní pozice „vedoucí domova seniorů“ vyjímá z popisu práce oblast zdravotnictví a tato pozice se zařazuje do platové tabulky č. 1
- od 1. května 2024 se pracovní pozice „sociální pracovník – koordinátor“ a pracovní pozice „terapeut“ střediska terénních služeb (služba Sociálně aktivizační služby pro rodiny s dětmi) vyjímá z přímé podřízenosti pracovní pozice „vedoucí střediska terénních služeb“ a nově spadá do přímé podřízenosti střediska „vedoucí úseků a kvality služeb“

Toto Rozhodnutí o organizačních změnách nabývá platnosti a účinnosti dnem podpisu.

V Příbrami dne 23. 4. 2024



CENTRUM SOCIÁLNÍCH  
A ZDRAVOTNÍCH SLUŽEB  
MĚSTA PŘÍBRAM

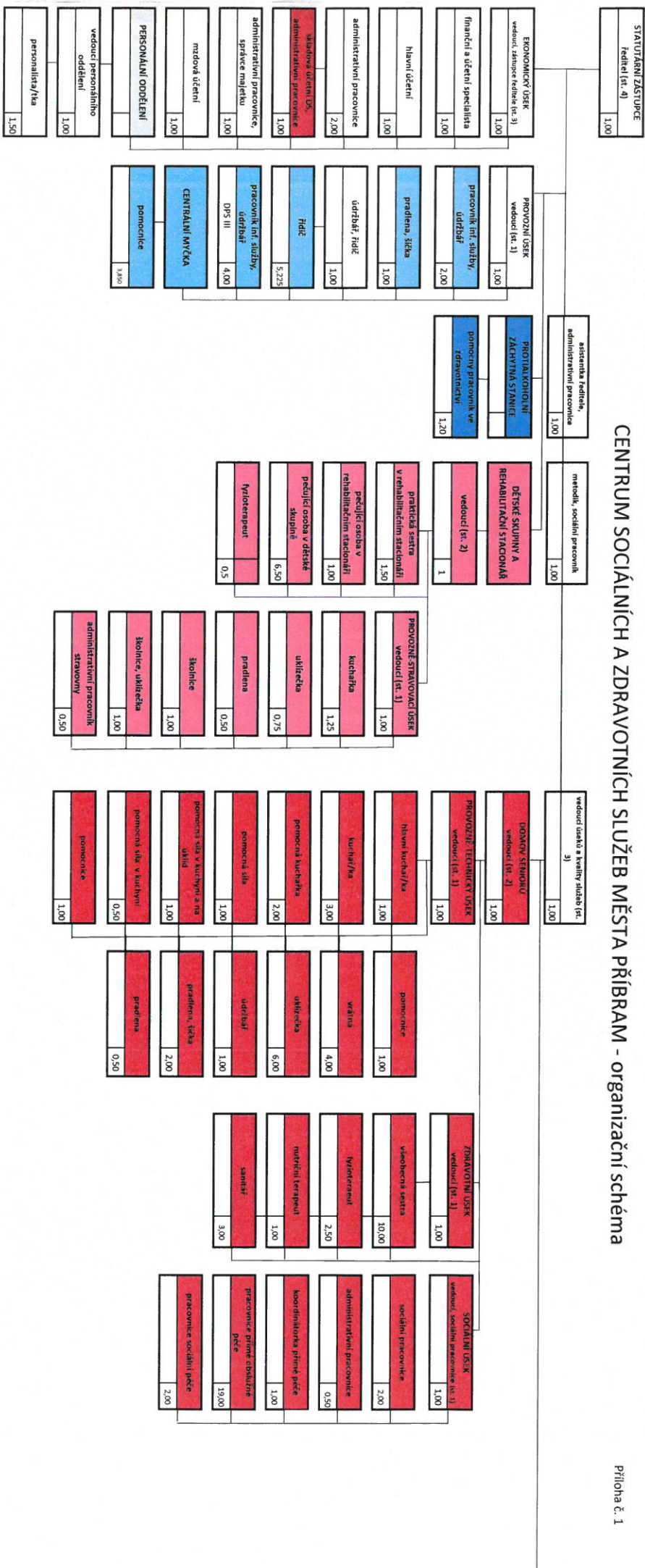
Centrum sociálních a zdravotních služeb města Příbram  
Brodská 100, 261 01 Příbram VIII • IČ: 47067071  
T: 318 629 057 • E: info@centrumpribram.cz  
www.centrumpribram.cz

8

Mgr. Barbora Vacková  
ředitelka Centra sociálních  
a zdravotních služeb  
města Příbram


 [Illegible text and faint markings]

# CENTRUM SOCIÁLNÍCH A ZDRAVOTNÍCH SLUŽEB MĚSTA PŘÍBRAM - organizační schéma



Datum platnosti: od 1. 5. 2024

(st. 1 - 4); stupeň řízení dle § 124 Zákona č. 262/2006 Sb., Zákonníku práce

**POČTY ZAMĚSTNÁVČÍ**

Pracovník seznávaný s DS	70,00
Pracovník s výhledem - PS + Fed	66,575
Účetní skupiny a řeh. stac. - DPS	16,50
Sociální pracovník - PO	4,575
Pracovník seznávaný s výhledem - SACS - TP	7,50
Sociální pracovník - NO + KUP	9,25
Pracovník seznávaný s výhledem - SACS - TP	6,50
Pracovník seznávaný s výhledem - SACS - TP	1,20
<b>CELKEM</b>	<b>182,100</b>

Barevně neoznačené pracovníci pracují pro více středisek

