



DODATEK č. 2 k Organizačnímu řádu Centra sociálních a zdravotních služeb města Příbram (CSZS)

I. Úvodní ustanovení

Na základě provedené organizační změny dne 24. 4. 2024 se vydává tento dodatek č. 2 k Organizačnímu řádu, který nabyl platnosti dnem 1. 1. 2024.

II. Předmět dodatku

V Čl. IV. *Organizační struktura a stupně řízení* se v části:

Příplatek za vedení dále přísluší pracovníkům, kteří nejsou vedoucími zaměstnanci, avšak jsou podle svého popisu práce oprávněni organizovat, řídit a kontrolovat práci jiných zaměstnanců a dávat jim k tomu účelu závazné pokyny:

vyjímá pracovní pozice:

- koordinátorka zdravotního úseku v Domově seniorů

III. Závěrečná ustanovení

- 1) Tento dodatek č. 2 k Organizačnímu řádu nabývá platnosti dnem podpisu a účinnosti dnem 1. 5. 2024.
- 2) Tento dodatek č. 2 k Organizačnímu řádu se stává jeho nedílnou součástí.
- 3) Tento dodatek č. 2 k Organizačnímu řádu je zaměstnancům přístupný u ředitele, vedoucích jednotlivých středisek, u personalisty a na internetových stránkách organizace – zaměstnanecká sekce – záložka směrnice a předpisy.
- 4) Vedoucím pracovníkům se ukládá, aby své podřízené s tímto dodatkem č. 2 k organizačnímu řádu prokazatelně seznámili.

V Příbrami dne 24. 4. 2024



CENTRUM SOCIÁLNÍCH
A ZDRAVOTNÍCH SLUŽEB
MĚSTA PŘÍBRAM

Centrum sociálních a zdravotních služeb města Příbram
Brodská 100, 261 01 Příbram VIII • IČ: 47067071
T: 318 629 057 • E: info@centrumpribram.cz
www.centrumpribram.cz

8

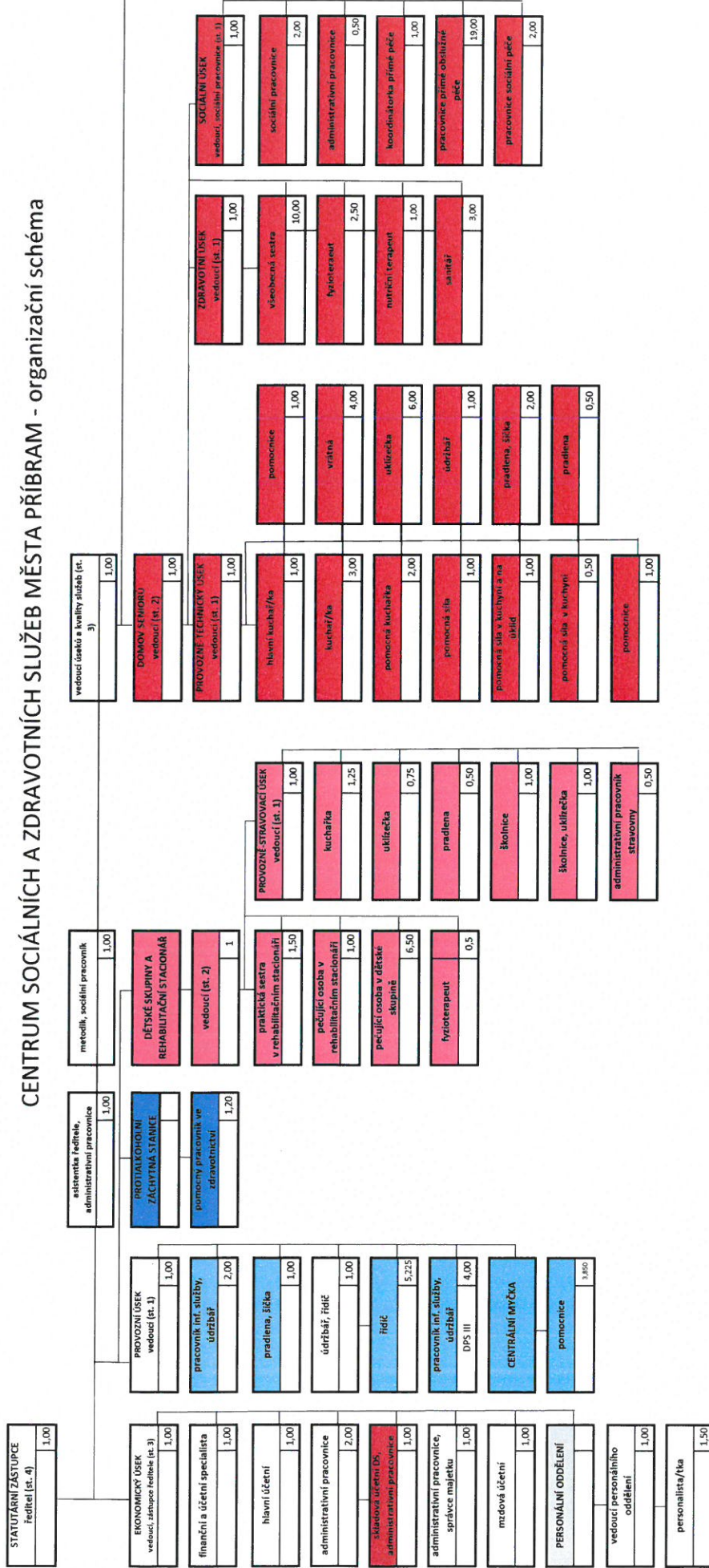
Mgr. Barbora Vacková
ředitelka

Příloha č. 1: Organizační schéma ke dni 1. 5. 2024



www.pearsoned.com
© 2008 Pearson Education, Inc.
All rights reserved. Printed in the United States of America.
This publication is protected by copyright. Any unauthorized
distribution or reproduction is illegal. For more information
contact Pearson Education, Inc., 501 Boylston Street,
Boston, MA 02116-5040.

CENTRUM SOCIÁLNÍCH A ZDRAVOTNÍCH SLUŽEB MĚSTA PŘÍBRAM - organizační schéma



Datum platnosti: od 1. 5. 2024

(st. 1. - 4.): stupeň řízení dle § 124 Zákona č. 262/2006 Sb., Zákoník práce

POČTY ZAMĚSTNÁVACŮ	
70,00	Barevně neznačené pracovníci pracující pro více středisek
66,575	Pracovníci služeb - PS + řed.
16,50	Dělné skupiny a řed. stac. - DSSS
4,575	Sociální pracovníci - PO
7,50	Pracovníci sociálních služeb - SLS - PP
9,25	Asistenti a služebníci - NS - AOP
6,50	Pracovníci sociálních služeb - SLS - PP
1,20	Pracovníci sociálních služeb - SLS - PP
182,100	CELKEM

